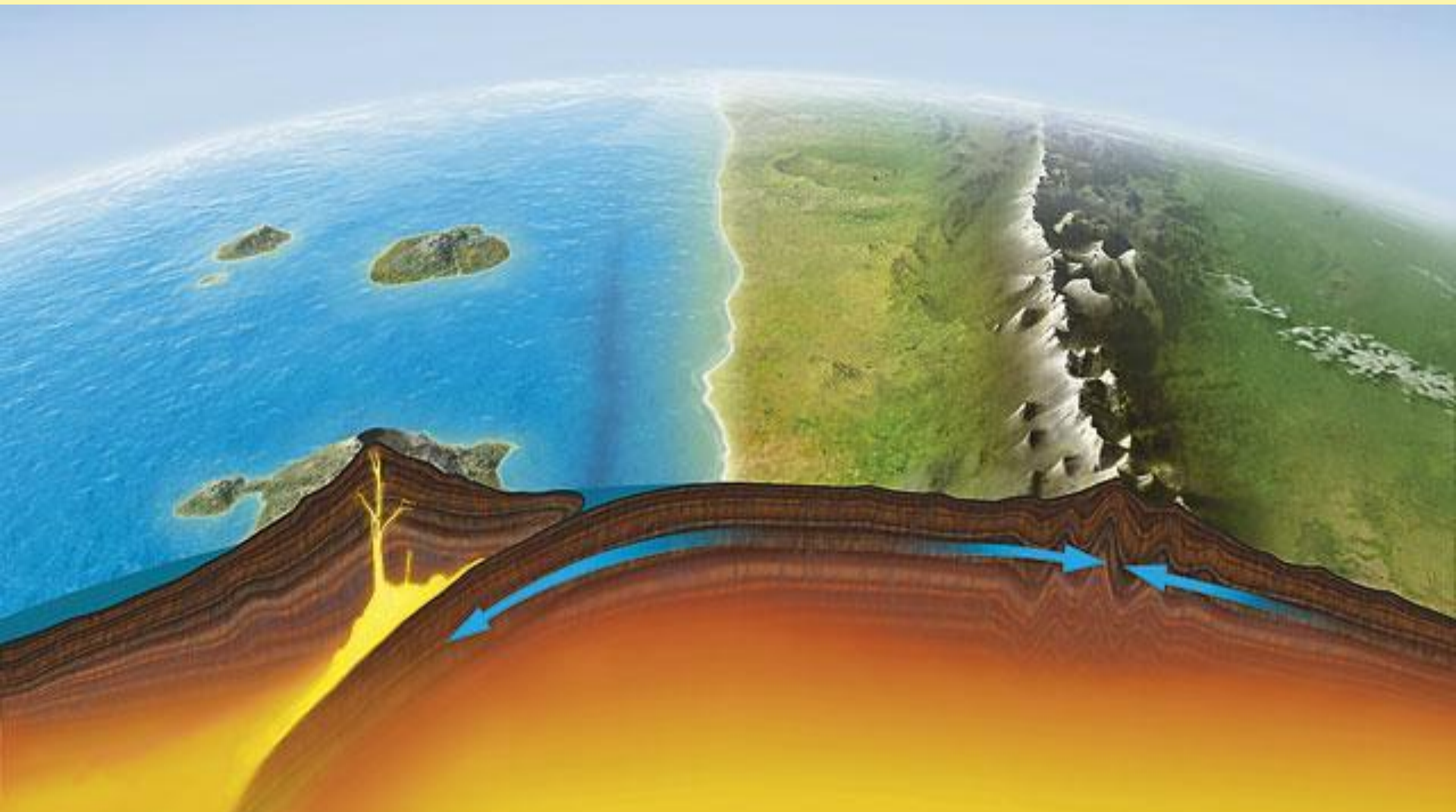


# Земная кора на карте



# Типы земной коры:



# Литосферные плиты

– это крупные участки платформы, которые находятся в постоянном **движении**.



Самые **крупные** плиты:

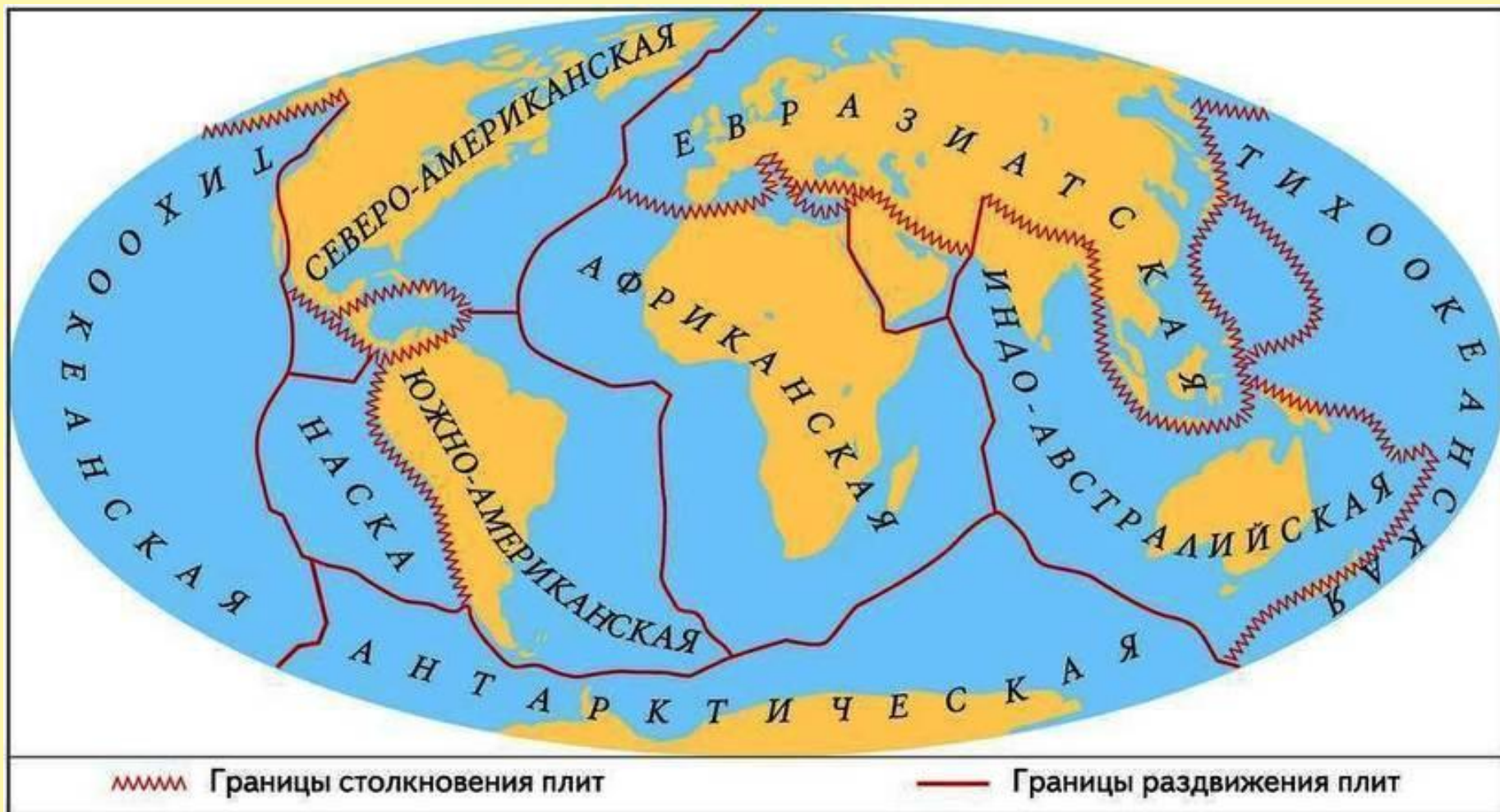
- Тихоокеанская;
- Северо-Американская;
- Южно-Американская;
- Африканская;
- Антарктическая;
- Евразийская;
- Индо-Австралийская;
- Плита Наска.



# Литосферные плиты



# Границы литосферных плит



# Структура земной коры:

Это участки земной коры, которые отличаются геологическим строением.

**Складчатые области**  
относительно подвижные участки



Строение геосинклинали

**Платформы** –  
относительно устойчивые участки



Строение древней платформы

горы

← Формы рельефа →

равнины



# Платформа

– это древний крупный **устойчивый** участок земной коры, с кристаллическим фундаментом в основании и осадочным чехлом поверх него.



✓ является **ОСНОВАНИЕМ** литосферной плиты

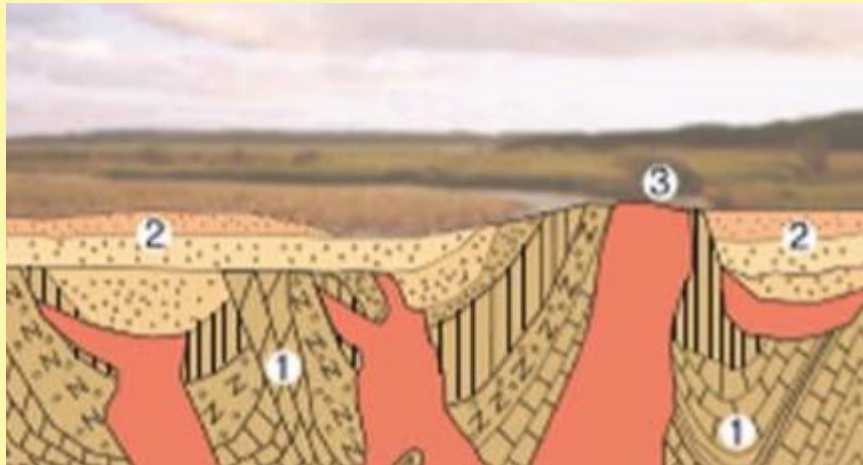
# Строение платформы:

## ПЛИТА

– это часть платформы, на которой кристаллический фундамент погружён и покрыт осадочным слоем

## ЩИТ

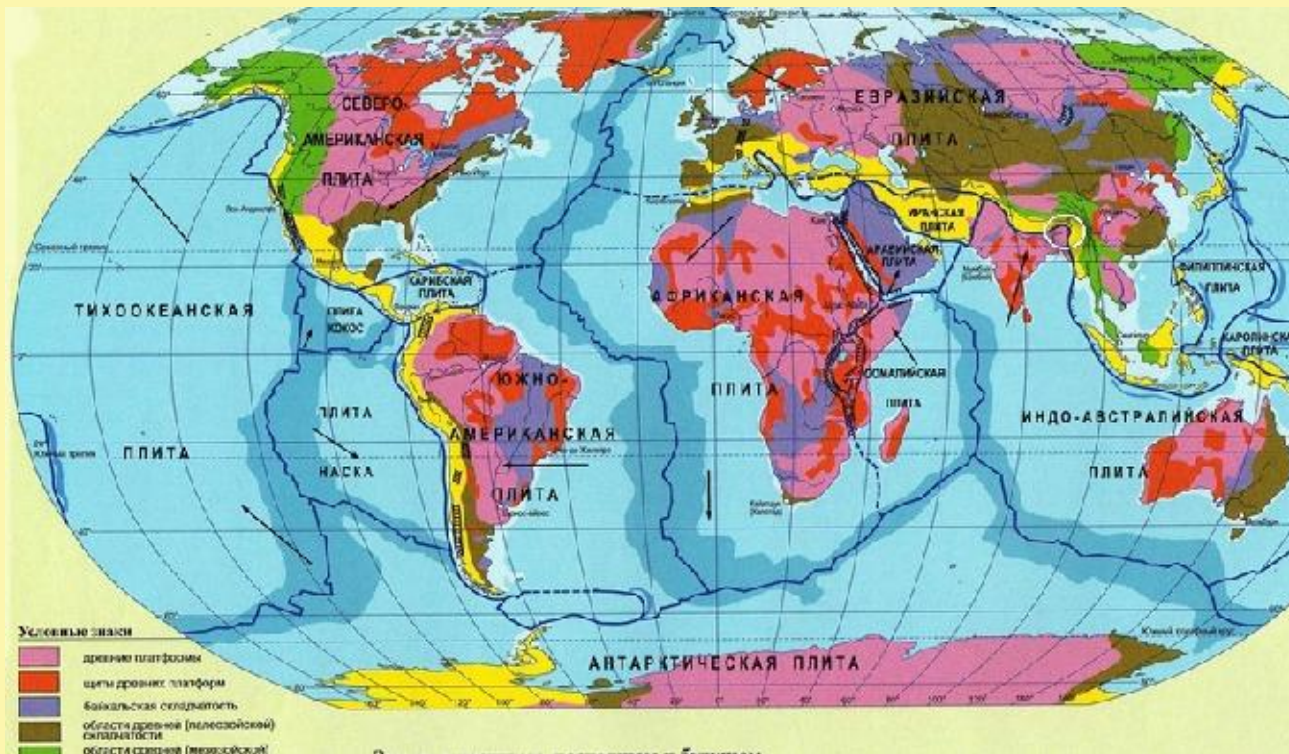
– это часть платформы, где кристаллический фундамент выходит на поверхность.



- 1 – фундамент
- 2 – осадочный чехол
- 3 – щит



# Платформы:



- Северо-Американская;
- Южно-Американская;
- Африкано-Аравийская;
- Антарктическая;
- Австралийская;
- Индийская;
- Восточно-Европейская;
- Сибирская;
- Китайско-Корейская;
- Южно-Китайская;
- Таримская.

# Платформы



Северо-  
Американская  
платформа

Южно-  
Американская  
платформа

Африкано-Аравийская  
платформа

Австралийская  
платформа

II III  
VI IV  
I V

Антарктическая платформа

- I - Индийская;
- II - Восточно-Европейская;
- III - Сибирская;
- IV - Китайско-Корейская;
- V - Южно-Китайская;
- VI - Таримская.



# Размещение равнин

**Равнины** - это относительно ровные участки земной поверхности с незначительными уклонами и небольшими колебаниями высот.



✓ приурочены к древним и молодым **ПЛАТФОРМАМ**

✓ занимают **65%** площади суши



# Складчатые области

– это участки земной коры, в пределах которых **слои горных пород смяты** в складки.

гора Эльбрус



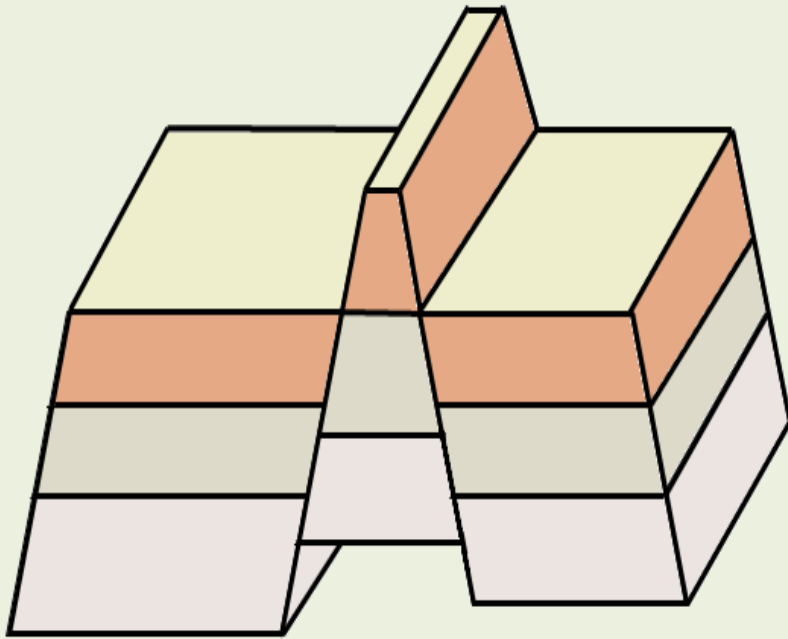
# Размещение гор

**Горы** – это участки суши, достигающие в высоту более 500 м, с ярко выраженными вершинами и крутыми склонами.



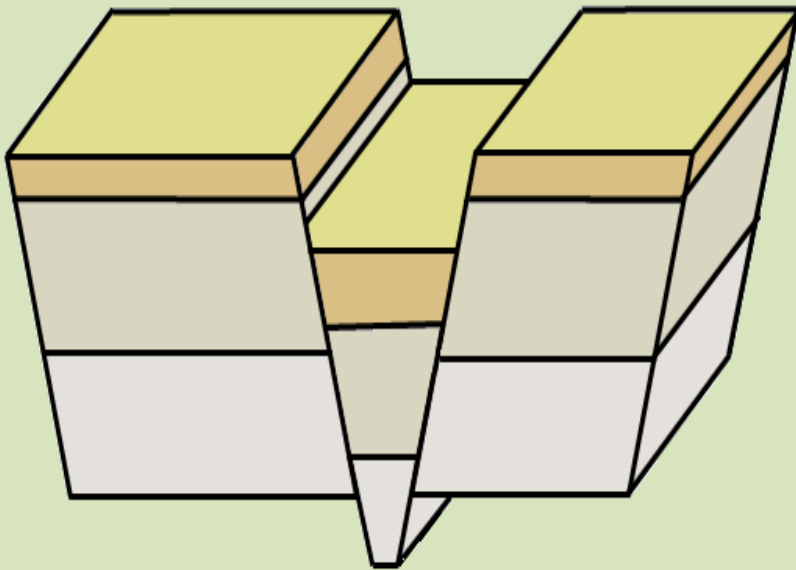
- ✓ приурочены к **складчатым областям** разного возраста.
- ✓ гора Джомолунгма – **8848 м**





## **Горст**

- это участок земной коры, резко приподнятый над окружающей местностью.



## **Грабен**

- это участок земной коры, опущенный относительно окружающей местности.